

ILOT DU MIRON

Rue de l'Hertaudière
44 360 VIGNEUX-DE-BRETAGNE



HABITAT 44

3 rue Célestin Freinet - Bât B - 44 200 NANTES

BÂTIMENT D

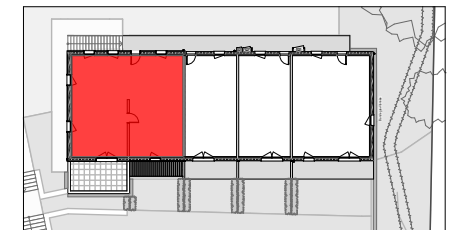
D101 - T4 - R+1

Cellier	2,26
Chambre1	14,35
Chambre2	10,62
Chambre3	10,01
Cuisine	9,56
Dgt	6,74
Entrée	5,57
Salon	24,86
Sde	5,85
WC	1,30

SURFACE HABITABLE TOTALE **91,12 m²**

Terrasse 14,43

SURFACE ANNEXES TOTALE **14,43 m²**



BV	Baie Vitrée		Tableau Electrique
OF	Fenêtre ouvrant à la fr.		Gaine
OB	Fenêtre oscillo-battante		Faux-plafond / soffite
VR	Volet roulant manuel		Caillebotis
VRE	Volet roulant électrique		Sèche-serviette
LL / LV	Lave-linge / Lave-vaisselle		Chaudière murale
CUIS	Cuisson		Ballon thermodynamique
F	Réfrigérateur		Pompe à chaleur
PI.	Placard		
HSPo	Hauteur sous poutre		

1 1 / 0 6 / 2 0 2 5



GDV Architectes associés

SCP DUMET - VAULET

Le présent plan est établi sur la base du dossier de permis de construire et pourra subir des adaptations dimensionnelles, techniques et d'organisation afin de répondre aux contraintes induites par les études détaillées d'exécution et les aléas du chantier. Les surfaces de placards sont comprises dans les surfaces des pièces où ils se situent. Les poutres, poteaux, soffites n'apparaissent pas systématiquement sur le présent plan. Les surfaces, ainsi que l'emplacement du mobilier, sont mentionnées à titre indicatif. Les plantations éventuelles ne sont pas contractuelles. L'implantation des meubles évier et autres éléments de cuisine de l'opération est indicative, et permet de visualiser le positionnement des arrivées et évacuations d'eau à la livraison du logement.